

RESSOURCERIE DE CHANTIER

2ème édition

Tour ISABE



CATALOGUE DES MATERIAUX ET EQUIPEMENTS DISPONIBLES POUR REEMPLOI

Résidence ISABE
2, 4 et 6 rue Jules Vernes
64000 PAU

Mis à jour le 03/06/2021

RENOVATION DU QUARTIER SARAGOSSE

Le quartier Saragosse figure dans la liste des 200 quartiers prioritaires d'intérêt national qui bénéficieront d'un Nouveau Programme National de Rénovation Urbaine (NPNRU).

Ce nouveau projet de rénovation urbaine a pour ambition d'améliorer l'habitat et le cadre de vie, pour offrir à tous les habitants le même confort (mobilité, accès aux droits, espaces et équipements publics...). Il s'inscrit également dans une volonté de renforcer les liens entre quartiers. Cette décision va permettre de valoriser ce quartier et de l'inscrire dans un projet global porté par la CAPBP.

L'un des axes structurant du NPNRU consiste en la redéfinition de l'actuelle Plaine des jeux en un véritable parc de cœur de quartier de 5 hectares. La recomposition de cet espace doit permettre d'affirmer son rôle structurant en lui conférant un statut, au travers des activités proposées, du public ciblé et des ambiances souhaitées.

C'est donc dans ce contexte que se place le projet de démolition de la Résidence ISABE qui permettra, à terme, d'étendre le parc actuel aux pieds des immeubles du quartier Saragosse.

DEMARCHE DE REEMPLOI

Le projet de renouvellement urbain du quartier Saragosse s'inscrit dans une démarche de labellisation « écoquartier ». La stratégie environnementale est ainsi traduite au sein d'une charte de développement durable, avec des déclinaisons opérationnelles des engagements écoquartiers pour le PRU Saragosse.

Dans le cas de la déconstruction du bâtiment ISABE, la prise en compte de la charte écoquartier est l'un des axes principaux à mettre en œuvre. La maîtrise d'ouvrage Pau Bearn Habitat a souhaité mettre en avant le volet Economie Circulaire dans le but de limiter les déchets et optimiser l'impact carbone du projet. Les déchets de cette déconstruction seront gérés et valorisés de manière innovante notamment à travers une démarche de réemploi à laquelle participe la ressourcerie de chantier.

Ce catalogue présente les matériaux et équipements réemployables et disponibles pour les professionnels du bâtiment, associations et artisans.

Ils seront à venir récupérer sur rendez-vous entre le 5 et le 9 juillet 2021 (date à confirmer et modalités de reprise à voir en fin de catalogue).

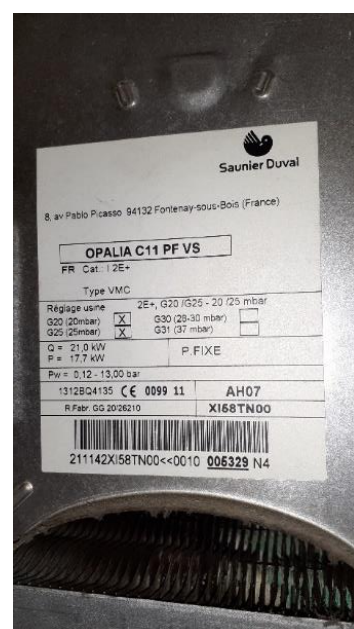
SOMMAIRE

Catégorie CHAUFFE-EAUX.....	4
Catégorie ROBINETTERIE	6
Catégorie LAVABOS.....	10
Catégorie DOUCHES.....	12
Catégorie MEUBLES EVIERS	14
CONDITIONS GENERALES DE REPRISE	18
TARIFS	20
OU TROUVER LA RESSOURCERIE ?.....	21



Catégorie CHAUFFE-EAUX

CHAUFFE-EAU INSTANTANE A GAZ



CARACTERISTIQUES

Marque :	Saunier Duval
Information technique	Fiche technique disponible ici
Modèle :	Opalia C11 PF VF
Débit d'eau chaude (L/min)	2,2
Puissance (kW)	17,7
Allumage	Veilleuse
Dimensions (mm)	703 x 350 x 287

QUANTITE DISPONIBLE

8

PRIX

50 € TTC l'unité

REFERENCE CATALOGUE

ISA_CE01



Catégorie ROBINETTERIE

MITIGEUR DE CUISINE BEC BAS



CARACTERISTIQUES

Type	Mitigeur évier bec bas pivotant
------	---------------------------------

QUANTITE DISPONIBLE

2

PRIX

1 € TTC l'unité

REFERENCE CATALOGUE

ISA_RO01

MELANGEUR DE BAIGNOIRE AVEC ROBINET PIVOTANT



CARACTERISTIQUES

Type	Mélangeur de baignoire
------	------------------------

QUANTITE DISPONIBLE

2

PRIX

1 € TTC l'unité

REFERENCE CATALOGUE

ISA_RO04

MELANGEUR DE LAVABO BEC HAUT**CARACTERISTIQUES**

Type	Mélangeur de lavabo bec haut
-------------	------------------------------

QUANTITE DISPONIBLE

1

PRIX

1 € TTC l'unité

REFERENCE CATALOGUE

ISA_RO05



Catégorie LAVABOS

LAVABO CERAMIQUE COLONNE



CARACTERISTIQUES

Type	Lavabo colonne
Marque	Roca
Dimensions (cm)	L x P = 60 x 47
Matériau	Céramique

QUANTITE DISPONIBLE

11

PRIX

1 € TTC l'unité

REFERENCE CATALOGUE

ISA_LA03



Catégorie DOUCHES

PAROI FIXE DOUCHE VERRE TRANSPARENT + SUPPORT PLASTIQUE**CARACTERISTIQUES**

Type	Paroi fixe
Dimensions (m)	H x L = 1,95 x 0,8
Matériau	Verre transparent + plastique imitation alu

QUANTITE DISPONIBLE

8

PRIX

25 € TTC l'unité

REFERENCE CATALOGUE

ISA_DO01



Catégorie MEUBLES EVIERS

MEUBLE EVIER SIMPLE métal



CARACTERISTIQUES

Marque	Eskal
Type	Evier simple
Dimensions (m)	H x L x P = 0,85 x 0,80 x 0,6
Matériaux	Meuble métal + évier alu

QUANTITE DISPONIBLE

4

PRIX

1 € TTC l'unité

REFERENCE CATALOGUE

ISA_ME01

MEUBLE EVIER DOUBLE bois mélaminé**CARACTERISTIQUES**

Marque	Non Connu
Type	Evier double
Dimensions (m)	H x L x P = 0,85 x 1,20 x 0,6
Matériaux	Meuble bois mélaminé + évier alu

QUANTITE DISPONIBLE

7

PRIX

1 € TTC l'unité

REFERENCE CATALOGUE

ISA_ME02

Bac Inox Double evier



CARACTERISTIQUES

Marque	Non Connu
Type	Bac double
Dimensions (m)	L x P = 1,20 x 0,6
Matériaux	évier alu ou inox

QUANTITE DISPONIBLE

9

PRIX

1 € TTC l'unité

REFERENCE CATALOGUE

ISA_ME03

CONDITIONS GENERALES DE REPRISE

Préambule

La ressourcerie sera mise en œuvre dans le cadre de la déconstruction de la résidence ISABE pour participer à la démarche environnementale déployée par Pau Béarn Habitat sur le chantier en favorisant le réemploi des matériaux de déconstruction.

Champs d'application

Les présentes Conditions Générales de Reprise s'appliquent sans conditions ni réserve à l'ensemble des reprises de matériaux et équipements gérées par la Ressourcerie de chantier et issus de la déconstruction de la résidence ISABE.

Prix et paiements

Tous les matériaux et équipements présentés dans ce catalogue seront repris en échange d'un virement ou paiement en espèces, selon les prix indiqués dans le tableau ci-dessous.

Commande

Afin de réserver les articles, il est nécessaire de compléter et de renvoyer le bon de commande ci-après à contact@labeleere.com.

La date limite de réservation des articles est fixé au 30 Juin 2021.

Livraison

Tous les matériaux et équipements présentés dans ce catalogue seront disponibles à la ressourcerie de chantier situé en bas d'immeuble de la Tour Isabe, au 2 rue Jules Vernes - 64000 PAU, dans l'ancien local VIVAL.

Les enlèvements se feront sur rendez-vous **entre le 5 et le 9 juillet 2021 (date à confirmer)** entre 09h30h et 17h.

Conditions générales de vente et Déclaration de transfert de responsabilité

Les matériaux sont des biens d'occasion vendus dans l'état dans lequel ils se trouvent, supposé connu par l'acheteur.

Ils ne sont ni repris, ni échangés et ne font l'objet d'aucune garantie, ni quant aux vices cachés, ni quant à la qualité des choses vendues. Le vendeur ne donne aucune garantie concernant notamment la composition des matériaux, leurs propriétés, leur bon fonctionnement, leur aptitude à être démontés, ou encore, l'usage auquel l'acheteur les destine.

La responsabilité du vendeur ne peut pas être recherchée en cas de problèmes sanitaire ou environnemental engendrés par les matériaux.

Le vendeur cède les matériaux à l'acheteur en tant que produits destinés à être réutilisés pour le même usage que celui pour lequel ils ont été conçus, sans préjudice des obligations en matière de gestion des déchets qui sont susceptibles de s'imposer à l'acheteur, notamment en raison du mode de traitement qu'il réserve aux matériaux.

Le vendeur dégage sa responsabilité vis-à-vis de la réglementation en vigueur pour le traitement du matériel dès lors

que l'acheteur a pris le matériel sous sa propre responsabilité. L'acheteur procédera au réemploi du matériel, ou en cas de défaillance, à leur élimination dans le respect de la réglementation en vigueur sur les déchets.

Les matériaux deviennent la propriété de l'acheteur le jour de leur enlèvement. L'acheteur supporte tous les risques dès l'instant où il commence à procéder à l'enlèvement du matériel.

Un bordereau de traçabilité sera délivré au moment du retrait de la commande.

Litiges

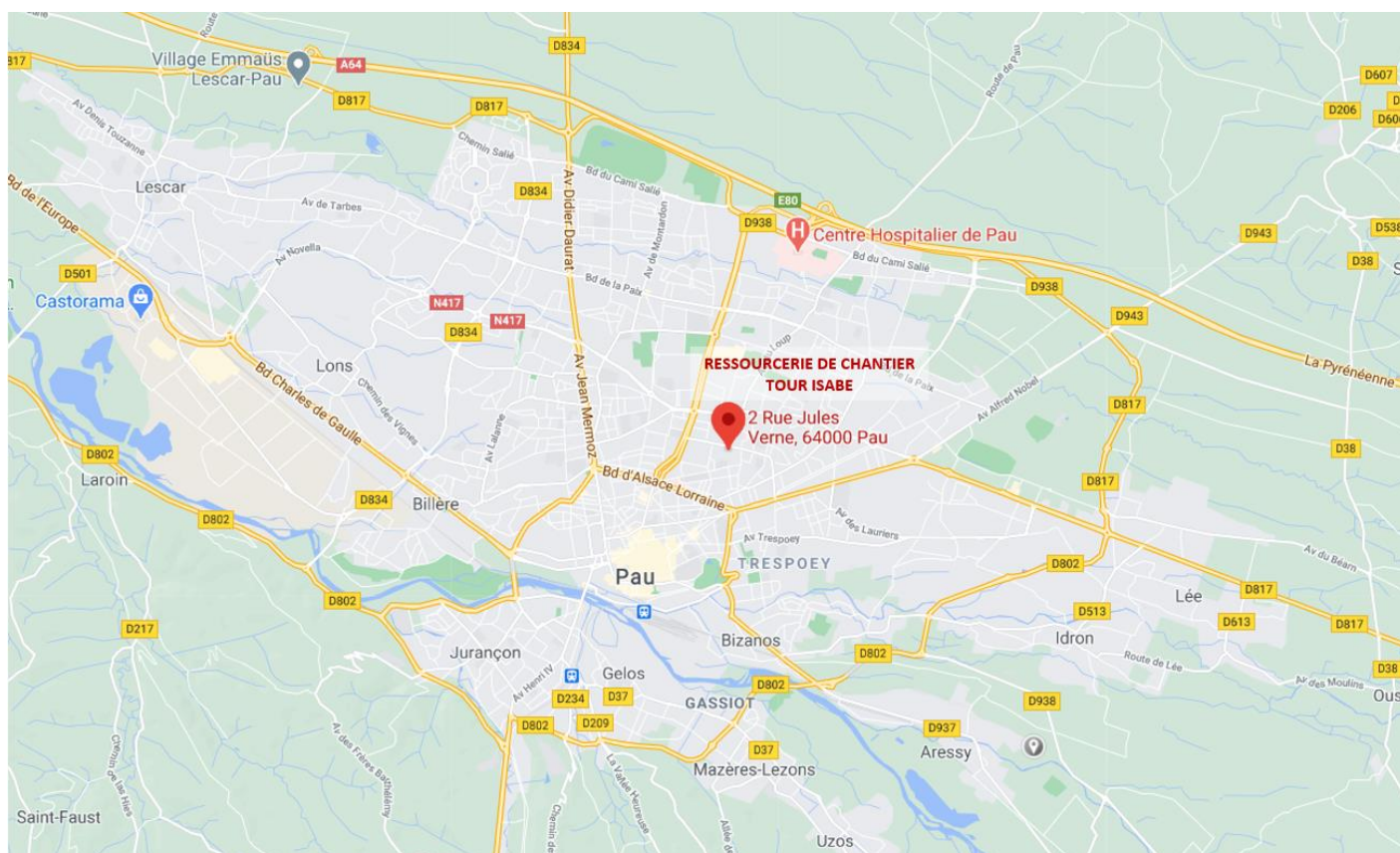
Tout litige entre les parties devra faire l'objet d'une tentative de règlement à l'amiable. A défaut, les présentes Conditions de Générales de Reprises sont soumises au droit français. Toute contestation portant sur la validité, l'interprétation, ou l'exécution des présentes conditions pourra être portée devant le tribunal compétent.

TARIFS

Catégorie	Référence	Description	Tarif à l'unité (TTC)	Quantités disponibles
Chauffe-eau	ISA_CE01	Chauffe-eau Saunier Duval Opalia C11 PF VF	50 €	8
Robinetterie	ISA_RO01	Mitigeur de cuisine bec bas	1€	2
	ISA_RO04	Mélangeur de baignoire avec robinet pivotant	1€	2
	ISA_RO05	Mélangeur de lavabo bec haut	1€	1
Lavabos	ISA_LA03	Lavabo céramique colonne	1€	11
Douches	ISA_DO01	Paroi fixe douche verre transparent + support plastique alu	25€	8
Meubles évier	ISA_ME01	Meuble évier simple métal	1€	4
	ISA_ME02	Meuble évier double bois mélaminé	1€	7
	ISA_ME03	Bac Evier double	1€	9

OU TROUVER LA RESSOURCERIE ?

Tour Isabe
2 rue Jules Verne
64000 PAU
Local RDC (anciennement VIVAL)



Bon de commande**N° PBH_ISABE_AAMMJJ_XX**

Nom de la société :

Date de la commande : __ / __ / __

N° SIRET : |_|_|_| |_|_|_| |_|_|_| |_|_|_|_|_|

Adresse de la société :

Contact :

Tél. :

Mail :

Catégorie	Référence	Description	Tarif à l'unité (TTC)	Quantités commandées
Chauffe-eau	ISA_CE01	Chauffe-eau Saunier Duval Opalia C11 PF VF	50 €	
Robinetterie	ISA_RO01	Mitigeur de cuisine bec bas	1€	
	ISA_RO04	Mélangeur de baignoire avec robinet pivotant	1€	
	ISA_RO05	Mélangeur de lavabo bec haut	1€	
Lavabos	ISA_LA03	Lavabo céramique colonne	1€	
Douches	ISA_DO01	Paroi fixe douche verre transparent + support plastique alu	25€	
Meubles évier	ISA_ME01	Meuble évier simple métal	1€	
	ISA_ME02	Meuble évier double bois mélaminé	1€	
	ISA_ME03	Bac Evier double	1€	

Signature et tampon :